

DRK-Wohnanlage für betreutes Wohnen geistig behinderter Menschen



**Elsterwerda / Kreis Elbe-Elster  
Haus Winterberg  
DRK - Wohnanlage  
für betreutes Wohnen geistig behinderter Menschen.**

Neubau mit Inneneinrichtung

Bauherr: DRK Bad Liebenwerda  
BGF 1.700 m<sup>2</sup>  
Kosten 1.800.000 €  
Förderung: Bundes-Landesmittel  
Baujahr 2002 / 2003

Leistungsphasen 1-7

ahlborn - architekten

Belziger Strasse 25  
10823 Berlin - Schöneberg

Tel. 030 - 782 17 07  
[info@ahlborn-architekten.de](mailto:info@ahlborn-architekten.de)  
[www.ahlborn-architekten.de](http://www.ahlborn-architekten.de)

DRK-Wohnanlage für betreutes Wohnen geistig behinderter Menschen



**Elsterwerda / Kreis Elbe-Elster**

**Haus Winterberg -**

**DRK - Wohnanlage für betreutes Wohnen geistig behinderter Menschen.**

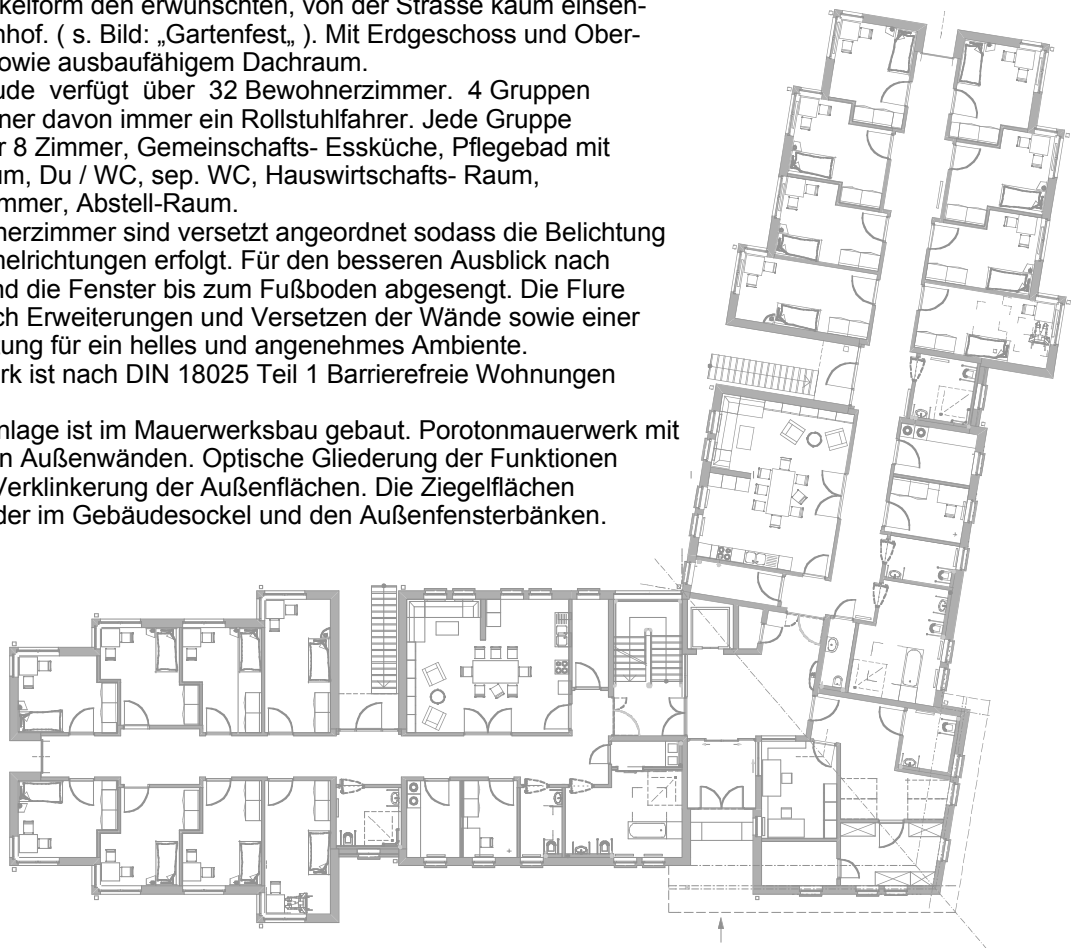
Das Gebäude liegt eingerückt im Eckpunkt des Grundstücks und bildet mit der Winkelform den erwünschten, von der Straße kaum einsehbaren Innenhof. (s. Bild: „Gartenfest,“). Mit Erdgeschoss und Obergeschoss sowie ausbaufähigem Dachraum.

Das Gebäude verfügt über 32 Bewohnerzimmer. 4 Gruppen á 8 Bewohner davon immer ein Rollstuhlfahrer. Jede Gruppe verfügt über 8 Zimmer, Gemeinschafts- Essküche, Pflegebad mit Fäkalienraum, Du / WC, sep. WC, Hauswirtschafts- Raum, Betreuer Zimmer, Abstell-Raum.

Die Bewohnerzimmer sind versetzt angeordnet sodass die Belichtung von 2 Himmelsrichtungen erfolgt. Für den besseren Ausblick nach draußen sind die Fenster bis zum Fußboden abgesenkt. Die Flure sorgen durch Erweiterungen und Versetzen der Wände sowie einer Querbelichtung für ein helles und angenehmes Ambiente.

Das Bauwerk ist nach DIN 18025 Teil 1 Barrierefreie Wohnungen errichtet.

Die Wohnanlage ist im Mauerwerksbau gebaut. Porotonmauerwerk mit Putz auf den Außenwänden. Optische Gliederung der Funktionen durch Teil-Verklammerung der Außenflächen. Die Ziegelflächen kehren wieder im Gebäudesockel und den Außenfensterbänken.



ahlborn - architekten

Belziger Strasse 25  
10823 Berlin - Schöneberg

Tel. 030 - 782 17 07  
[info@ahlborn-architekten.de](mailto:info@ahlborn-architekten.de)  
[www.ahlborn-architekten.de](http://www.ahlborn-architekten.de)